



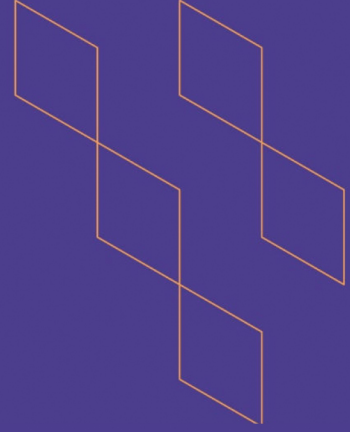
2023

TP-153



توصيف المقرر الدراسي

(بكالوريوس)



اسم المقرر: العوامل البشرية في التصميم الداخلي
رمز المقرر: 26241 دخل
البرنامج: التصميم الداخلي
القسم العلمي: الدراسات الفنية
الكلية: الآداب والفنون
المؤسسة: جامعة بيشة
نسخة التوصيف: 2
تاريخ آخر مراجعة: 1445/5/15



جدول المحتويات

- 3..... أ. معلومات عامة عن المقرر الدراسي:
- 4..... ب. نواتج التعلم للمقرر واستراتيجيات تدريسها وطرق تقييمها:
- 5..... ج. موضوعات المقرر
- 5..... د. أنشطة تقييم الطلبة
- 6..... هـ. مصادر التعلم والمرافق:
- 6..... و. تقويم جودة المقرر:
- 7..... ز. اعتماد التوصيف:



أ. معلومات عامة عن المقرر الدراسي:

1. التعريف بالمقرر الدراسي

1. الساعات المعتمدة: 2 ساعات معتمدة نظري

2. نوع المقرر

أ	<input type="checkbox"/> متطلب جامعة	<input type="checkbox"/> متطلب كلية	<input checked="" type="checkbox"/> متطلب تخصص	<input type="checkbox"/> متطلب مسار	<input type="checkbox"/> أخرى
ب	<input checked="" type="checkbox"/> إجباري	<input type="checkbox"/> اختياري			

3. السنة / المستوى الذي يقدم فيه المقرر: السنة الثالثة المستوى الدراسي الخامس

4. الوصف العام للمقرر

يعتبر المقرر مقدمة للتعريف بنظريات الإدراك والملاحظة والسلوك البيئي في التصميم الداخلي والتصميم العالمي والحيز الشخصي والمتطلبات الإنسانية والثقافية والنفسية وبخاصة متطلبات ذوي الاحتياجات الخاصة كالأطفال والمسنين والمعاقين. كما يتضمن المقرر التعريف بالمقاييس الإنسانية المعيارية في التصميم الداخلي

5- المتطلبات السابقة لهذا المقرر (إن وجدت)

لا يوجد

6- المتطلبات المتزامنة مع هذا المقرر (إن وجدت)

لا يوجد

7. الهدف الرئيس للمقرر

في نهاية المقرر تكون الطالبة قد اكتسبت المعارف والمهارات والاتجاهات اللازمة للاحتياجات الإنسانية في الفراغ الداخلي وخاصة متطلبات ذوي الاحتياجات الخاصة، ومراعاة السلوك البيئي والمقاييس الإنسانية المعمارية.

2. نمط التعليم (اختر كل ما ينطبق)

م	نمط التعليم	عدد الساعات التدريسية	النسبة
1	تعليم التقليدي	2	%100
2	التعليم الإلكتروني		
3	التعليم المدمج • التعليم التقليدي		

م	نمط التعليم	عدد الساعات التدريسية	النسبة
	• التعليم الإلكتروني		
4	التعليم عن بعد		

3. الساعات التدريسية (على مستوى الفصل الدراسي)

م	النشاط	ساعات التعلم	النسبة
1	محاضرات	30	%100
2	معمل أو إستوديو		
3	ميداني		
4	دروس إضافية		
5	أخرى		
	الإجمالي	30	%100

ب. نواتج التعلم للمقررواستراتيجيات تدريسها وطرق تقييمها:

الرمز	نواتج التعلم	رمز نتائج التعلم المرتبط بالبرنامج	استراتيجيات التدريس	طرق التقييم
1.0	المعرفة والفهم			
1.1	تذكر مفهوم العوامل البشرية في التصميم الداخلي	1ع	المحاضرة والمناقشة والحوار	الاختبار النظري
1.2	تحدد المقاييس الانسانية المعيارية والمحلية لفرغات وعناصر التصميم الداخلي.	1ع	المحاضرة والمناقشة والحوار	الاختبار النظري
1.3	تفسر مفهوم الحيز الشخصي والتصميم العالمي.	1ع	المحاضرة والمناقشة والحوار	الاختبار النظري
1.4	تعدد العوامل الانسانية والثقافية والنفسية المختلفة في التصميم الداخلي.	1ع	المحاضرة والمناقشة والحوار	الاختبار النظري
2.0	المهارات			
2.1	تطبق المقاييس الانسانية المعيارية على الفراغ الداخلي.	1م	التطبيق العملي	التكليفات + الاختبار العملي
2.2	تبني تصميمها بناء على العوامل التي تؤثر في التصميم الداخلي.	1م	التطبيق العملي	التكليفات + الاختبار العملي

الرمز	نواتج التعلم	رمز ناتج التعلم المرتبط بالبرنامج	استراتيجيات التدريس	طرق التقييم
2.3	تطبيق نظرية الادراك والسلوك البيئيواثرهافي التصميم	1م	التطبيق العملي	التكليفات + الاختبار العملي
3.0	القيم والاستقلالية والمسؤولية			
3.1	العمل بفاعلية كعضو او قائد لفريق اثناء المشاركة في أنشطة البرنامج	2ق	التعلم التعاوني	بطاقة ملاحظة
3.2	التمثل بالقيم الإسلامية والنزاهة والاخلاقيات المهنية والأكاديمية	3ق	التعلم التعاوني	بطاقة ملاحظة

ج. موضوعات المقرر

م	قائمة الموضوعات	الساعات التدريسية المتوقعة
1	مقدمة في مفهوم العوامل البشرية في التصميم الداخلي.	3
2	تطبيقات العوامل البشرية – دور واهداف العوامل البشرية.	3
3.	العوامل الانسانية والثقافية والنفسية المختلفة في التصميم الداخلي.	3
4	نظرية الادراك في التصميم الداخلي- نظرية السلوك البيئي في التصميم الداخلي	3
5	مفهوم الحيز الشخصي والحاجات الشخصية	3
6	اختبار فصلي	3
7	المقاييس المعيارية المحلية لفرغات وعناصر التصميم الداخلي.	3
8	التصميم الشخصي – التصميم العالمي	3
9	مراعاة متطلبات ذوي الاحتياجات الخاصة في التصميم الداخلي.	3
10	مراجعة	3
المجموع		30

د. أنشطة تقييم الطلبة

م	أنشطة التقييم	توقيت التقييم (بالأسبوع)	النسبة من إجمالي درجة التقييم
1	الحضور + المشاركة اثناء المحاضرة	مستمر	10%
2	الواجبات والتقارير والابحاث	مستمر	20%
3	اختبار فصلي	الأسبوع العاشر	20%
4	اختبار نهاية الفصل الدراسي	الأسبوع الخامس عشر	50%

أنشطة التقييم (اختبار تحريري، شفهي، عرض تقديمي، مشروع جماعي، ورقة عمل وغيره).

هـ. مصادر التعلم والمرافق:

1. قائمة المراجع ومصادر التعلم:

علي محمد المكاوي – " الانثروبولوجيا الاجتماعية – الموضوع والمنهج والتطبيق " – مكتبة نهضة الشرق – القاهرة .	المرجع الرئيس للمقرر
	المراجع المساندة
	المصادر الإلكترونية
المكتبة المركزية بالجامعة	أخرى

2. المرافق والتجهيزات المطلوبة:

متطلبات المقرر	العناصر
قاعة دراسية مكيفة تسع 80 طالبة ومجهزة بسبورة وإضاءة مناسبة	المرافق النوعية (القاعات الدراسية، المختبرات، قاعات العرض، قاعات المحاكاة ... إلخ)
*جهاز حاسب آلي *أجهزة عرض الشرائح والنماذج * جهاز عرض بوربوينت	التجهيزات التقنية (جهاز عرض البيانات، السبورة الذكية، البرمجيات)
لا توجد	تجهيزات أخرى (تبعاً لطبيعة التخصص)

و. تقويم جودة المقرر:

طرق التقييم	المقيمون	مجالات التقييم
مباشر	الطلاب	فاعلية التدريس 1- نتائج الاختبارات الفصلية. 2- استبيان المقرر المعد من قبل أستاذة المقرر. أنشطة منزلية وتدرّيبات
مباشر	اعضاء هيئة التدريس - قيادات البرنامج	فاعلية طرق تقييم الطلاب 1- تقييم عضو هيئة التدريس للمقرر الدراسي. 2- نتائج الطلاب النهائية في المقرر. 3- تقارير الأداء الوظيفي لعضو هيئة التدريس من قبل رئيس القسم. 4- التقييم الذاتي لعضو هيئة التدريس
مباشر – غير مباشر	عضو هيئة التدريس المراجع النظير- قيادات البرنامج- لجنة الخطط والمناهج	مصادر التعلم 1- العمل على مراجعة توصيف المقرر كل بضع سنوات لمواكبة التطورات الحديثة.

طرق التقييم	المقيمون	مجالات التقييم
		مراجعة لجنة الجودة للتوصيف ومراجعة لجنة الخطط والمناهج
مباشر – غير مباشر	أعضاء هيئة التدريس - قيادات البرنامج	مدى تحصيل مخرجات التعلم للمقرر: 1- المراجعة الدورية للمقرر من قبل لجنة الخطط الدراسية والجدول بالقسم. 2- تقييم المقرر من وجهة نظر عضو هيئة التدريس والطلاب باستخدام الأدوات العلمية المناسبة. -مراجعة نتائج الطلاب في المقرر وتقديم التغذية الراجعة في ضوءها.
		أخرى

المقيمون (الطلبة، أعضاء هيئة التدريس، قيادات البرنامج، المراجع النظير، أخرى (يتم تحديدها).
طرق التقييم (مباشر وغير مباشر).

ز. اعتماد التوصيف:

جهة الاعتماد	مجلس القسم
رقم الجلسة	1
تاريخ الجلسة	